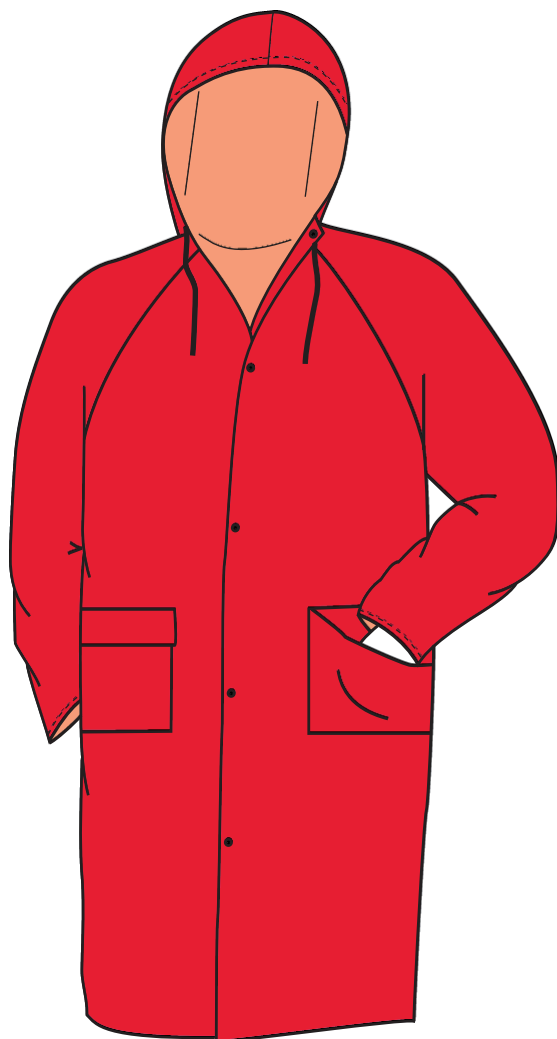




Manteau de pluie Réf. 10180



DESRIPTIF :

- * Manteau de pluie cousu et soudé H.F.
- * Capuche à cordelière
- * Manches raglan
- * 2 poches basses à rabat
- * Fermé par boutons pression

MATIERES :

- * PVC : 81% Polychlorure de vinyl
19% Polyester
- * Entretien:

OPTIONS :

- Marquage logo
- Oeillets sous bras
- Bandes rétro réfléchissantes 3M de 30 ou 50 mm
 - 1x dos
 - 1x dos, devant
 - 1x dos, devant, poignets
 - 2x dos, devant, bras

Gamme Coloris :

Blanc	Jaune	Gris	Gitane	Rouge
Kaki	Marine	Noir	Fluo jaune	Fluo orange

Grille de taille:

Taille MOTO NAUTIC	S	M	L	XL	2X	3X
Tour de poitrine	80/88	88/96	96/104	104/112	112/120	120/128