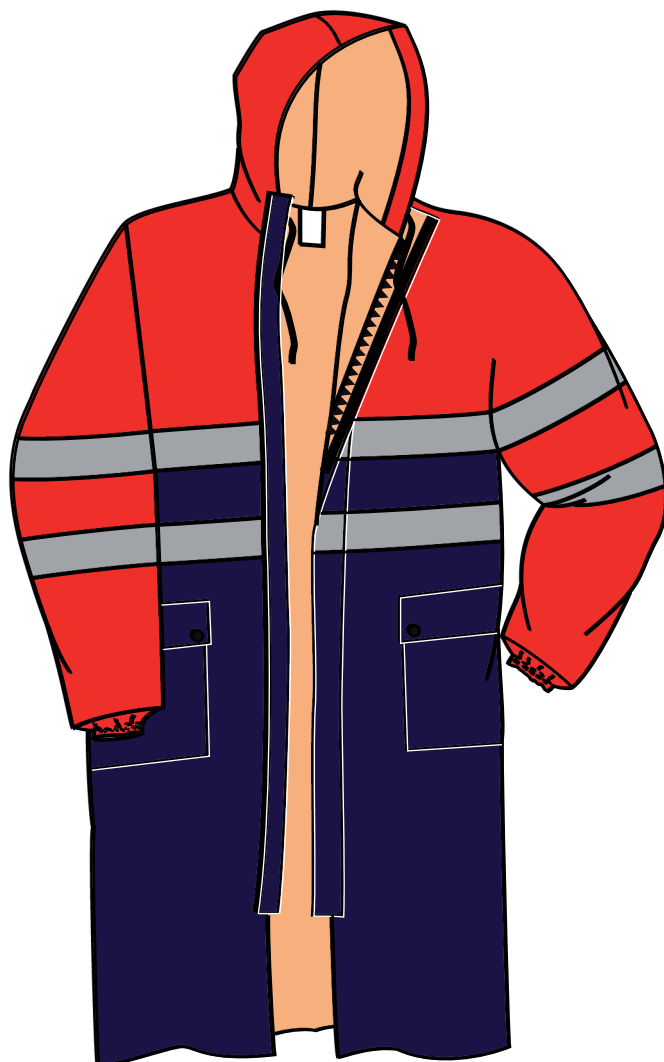




Manteau de pluie Réf. 16169/II NON homologué EN471

La sécurité sur mesure



(modèle veste 16165/II rallongée)

DESCRIPTIF :

- * Manteau de pluie conforme EN471 classe 2
- * Cousu et soudé H.F.
- * Devant bicolore
- * Capuche à cordelière
- * Poignets élastiques coupe-vent
- * 2 poches basses à rabat d'étanchéité
- * Fermeture à glissière frontale protégée par double rabat auto-agrippant
- * Bandes rétroréfléchissantes 3M de 50 mm
2x dos, devant, bras

MATIERES :

- * PVC FLUO : 80% Polychlorure de vinyl
20% Polyester

- * Entretien:

COLORIS :

- * Jaune fluo / Marine ou autres
- * Orange fluo/Marine ou autres
- * Voir gamme coloris

Gamme Coloris :

Blanc	Jaune	Gris	Gitane	Rouge
Kaki	Marine	Noir	Fluo jaune	Fluo orange

Grille de taille:

Taille MOTO NAUTIC	S	M	L	XL	2X	3X
Tour de poitrine	80/88	88/96	96/104	104/112	112/120	120/128

OPTIONS :

- Marquage logo
- Oeilllets sous bras